

篇名：

台灣是「M形社會」嗎？

作者：

蔡宗霖。台北市立麗山高中。2年2班。

林鈺傑。台北市立麗山高中。2年3班。

壹●前言

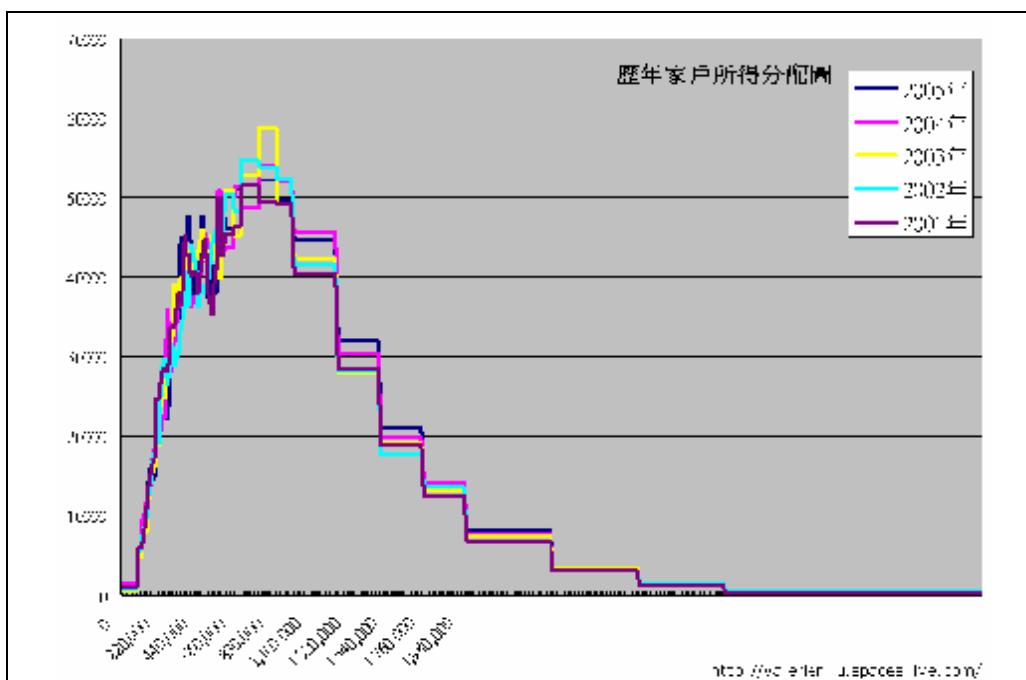
時代已到 21 世紀，日本及全球普遍的發展趨勢，對照台灣的現狀，令人警醒驚懼。『代表富裕與安定的中產階級，目前正快速消失中，其中大部分正逐漸向下沈淪為下產階級，導致我國人民的生活水平，從倒U型轉變為 M 型社會。』（註一）

前陣子喬周有篇很有名的「M 形社會」的報導，大家開始談論 M 型社會，就如同麥當勞社會已經是個會發生的確切事實一般「歡迎來到新世界！」這是日本趨勢專家大前研一最近送給台灣人的就如同一句話：『「你別再以爲，只要咬牙忍一忍，好日子還會回來，你可能已經從中產階級淪落到「下流社會」而不自知……』（註二）

貳●正文

一、M 型社會的出現

日本的經濟呈現 M 字形，從原本的倒 U 字形，逐漸變成了 M 字形，這型態表現出中產階級不是往上移動，不然就往下移動；不是變成上層社會，就是變成下層社會，代表富裕與安定中產階級，目前正快速消失中，其中大部分向下沈淪為中、下階級，導致各國人口的生活方式，從倒 U 型轉變為 M 型社會，也就是「M 型社會」是一個下層階級與上層階級多，但中間階級逐漸消失的社會。



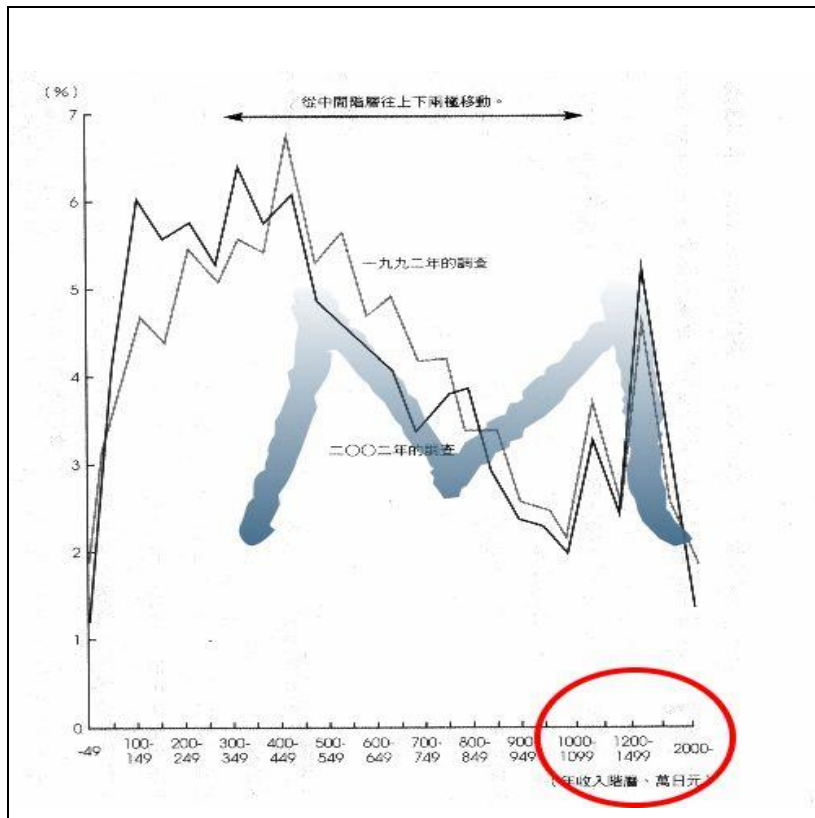
圖一 台灣歷年家戶所得分配圖

資料來源：http://home.pchome.com.tw/discover/izumi_liu/blog/Mchart1.gif

台灣是「M形社會」嗎？

這幾年來的所得分佈並沒有多大變動。本來常態分佈應該是左右平均的，但因為所得有個最小限度，不可能小於零，所以左側便無法像右側那麼分散。不管是哪個國家任何一年的所得，都應該長這個樣子。

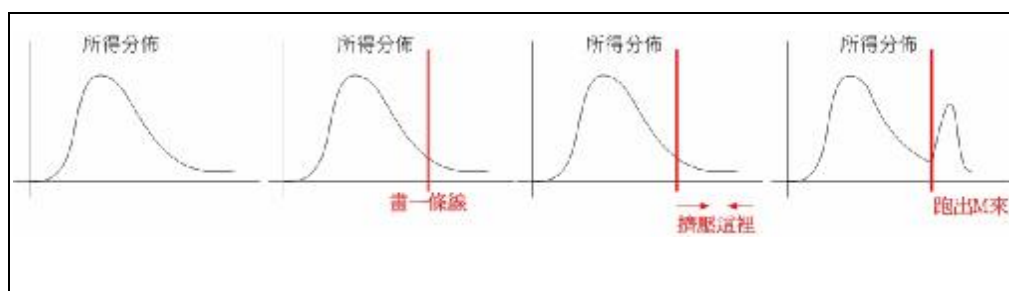
大前研一的「M型社會」這本書中畫的所得分配是個「M」字，如圖二所示：



圖二 日本年收入分配表圖

資料來源：http://home.pchome.com.tw/discover/izumi_liu/blog/M2_6.jpg (註三)

可是仔細一看，發現右邊那個凸起下面的座標不太一樣，原來他把他一部分的橫軸變密了，這根本就是刻意加工的數據。下面用四格漫畫來圖解他動的手腳：



圖三 所得分佈變形圖

資料來源：<http://p2.p.pixnet.net/albums/userpics/2/7/26127/1167635765.jpg> (註三)

A、誤解一：「M型社會」是大前研一的理論，喬周只是翻譯引用？

看過這本書的人應該都知道，「M」這個有問題的統計，並不是大前研一「M型社會」一書中的主題，重點其實是未來日本社會結構的變遷與演化。

另外，『在「M形社會」中文版封面的那段話：「請自問自己三個問題，（付房貸、生小孩、養小孩），只要你有一個的答案是負面的，我們就必須跟你明講—您不算是、不再是中產階級了」，在日文的書籍介紹裡面，完完全全沒有出現！勉強接近的這段話是這樣寫的：「本書主張，在個人生活方面，需要改變中流時代的想法，與收入及生活形式相稱的金錢使用方式是必要的，同時本書也會具體地重新檢視房子、車子、與小孩教育的花費」。』（註四）

B、誤解二：除了有錢人以外，大家都過得很慘？

前陣子有很多似是而非的新聞，像是痛苦指數創新高、低收入戶人數創新高等等新聞，似乎台灣是個民不聊生，隨時可能會引發民變的地方。然而痛苦指數是個見仁見智的數據，是美國 80 年代的選舉語言，並不是任何一個國家裡採用的指數。把物價成長率跟失業率兩個不同的東西相加，就好像「2 公斤+6 公里」一樣，其實是沒有什麼實質的意義。

C、誤解三：台灣貧富差距跟失業率很嚴重

目前台灣的貧富差距與失業率，無可否認的確比十年前來的高，然而近四五年來，這兩個數據也都是緩步下降改善中。但不管上升或下降，從全世界的排名來說，『台灣的這兩個數據都是持續排名在全球約 200 個國家中的五分之一之前。當然社會福利與經濟發展必須持續努力與重視，任何時候都不能輕忽。』（註五）

D、誤解四：現在生活比過去不容易

根據資料，『只要你還是台灣那個「快消失的」中等收入族群，你的物質水準大概跟二十多年前「最有錢」的前五分之一組別差不多。就算是中低組，水準也跟二十年前的中高組別差不多。』（註六）簡單地說，大家生活都變好了。至於買房子愈來愈不容易，我們覺得因該是錯覺，因為任何時候買房子都沒有容易過，都會區當然更嚴重。台灣各地的房價指數這四五年來是慢慢上漲，但並沒有比十年前高。如果拿國民所得一同對照，其實並沒有一個很明顯往上或往下的趨勢。

參●結論

台灣是「M形社會」嗎？

如果我們在路上隨便找 100 個人來問，問他們自認為自己是在 M 的左邊高峰的左邊，在兩個高峰的中間，還是在右邊高峰的右邊，大概會有八成以上的人告訴你他是在兩個高峰的中間。因此，隨著不太嚴重的貧富差距稍稍變大，看到有錢人更有錢而感到忌妒，可是大家的物質生活也都比過去好了，不管是 M 形社會、痛苦的社會，還是中產階級下沉的社會，都不是一個確切的事實，而是像白雲的形狀一樣，端看每個人的自由心證去解讀，可是想得正面自然可以活得比較快樂，不是嗎？

肆●引註資料

(註一) 大前研一。M 形社會書。(台北市：商周，2006 年 10 月)。

(註二) 同註一。

(註三) M 型社會 M 型的加工法。<http://blog.pixnet.net/thinker/post/1691393>

(註四) M 型社會誤解與真實。<http://blog.pixnet.net/thinker/post/1718569>

(註五) 同註四。

(註六) 同註四。